

A. Grundlag for regulativet.

Regulativet er udarbejdet på grundlag af tidligere regulativ stadfæstet d. 15.10.1969, samt vandløbsloven af 11. april 1949 med senere ændringer.

B. Vandløbets beskrivelse.

Nærværende regulativ omfatter strækningen fra Bregnemosen udløb ved frontmuren på matr. nr. 18 c Kassebølle by, Simmerbølle sogn, ca. 6 m. vest for skellet mellem matr. nr. 10 b og 18 c Kassebølle by, til vandløbet krydser kommunegrænsen i hjørneskellet mellem matr. nr. 34 e - 34 h begge Klavsebølle by, Tullebølle sogn og 18 b Kassebølle by, Simmerbølle sogn.

Med hensyn til vandløbets nærmere beliggenhed henvises til det af Hedeselskabet udarbejdede oversigtskort, dateret den 24.10.1968, samt til det vedlagte oversigtskort.

C. Vandløbets skikkelse.

Fra st. 0 ved udløbet fra Bregnemosen til st. 282 i sogneskillet mellem Simmerbølle og Tullebølle sogne er vandløbet beliggende i Rudkøbing kommune. Herfra og til udløbet i stranden (st. 1120) - ialt 838 m. - er vandløbet beliggende i Tranekær kommune.

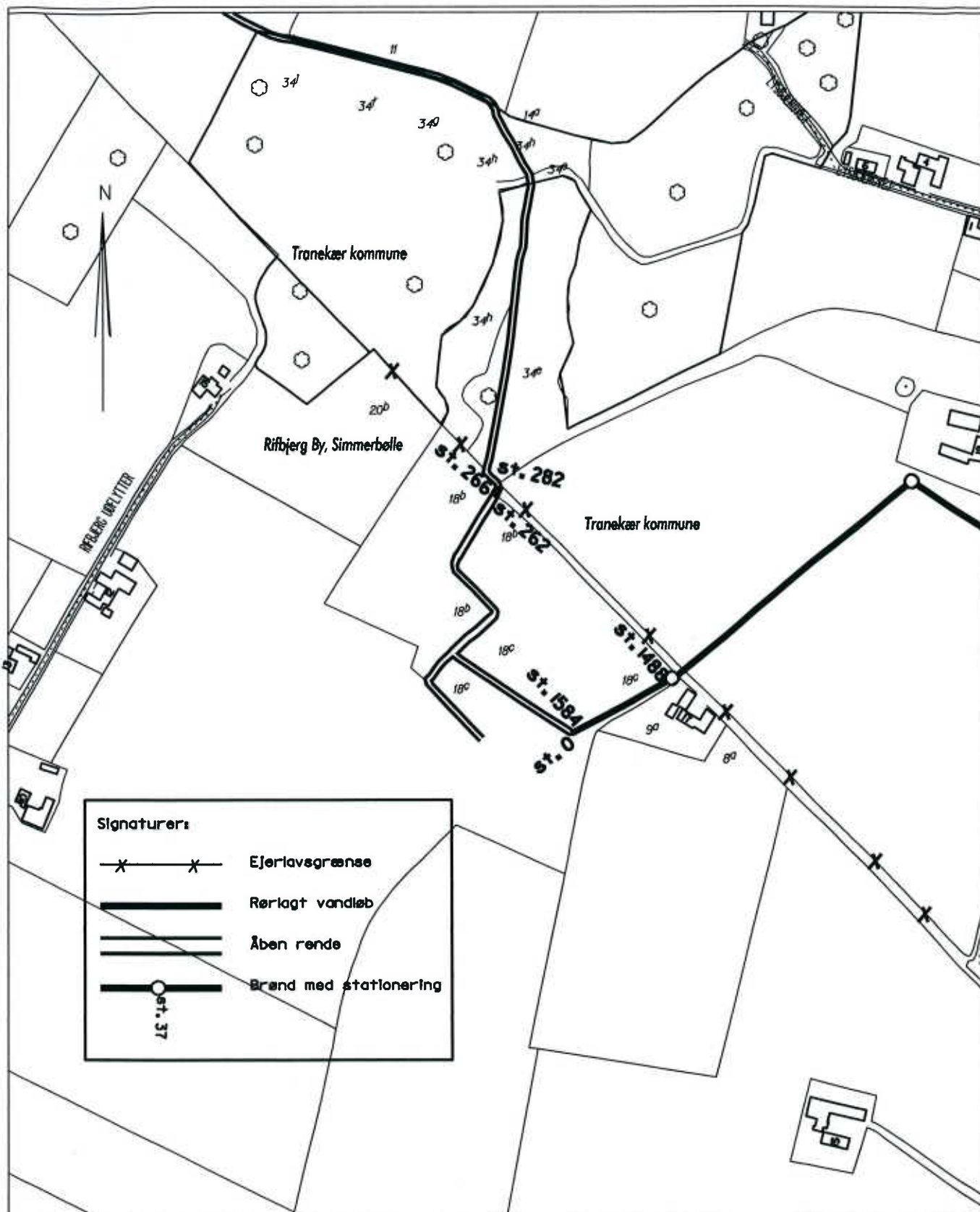
Station	Rørdiameter/ Bundbredde	% -fald	Kote	Bemærkninger
0			3,23	Frontmur - udløb
0 - 262	50 cm	2,95		
262 - 266	0,5 * 0,5			Stenkiste - overkørsel
266 - 282	50 cm	2,95		
282			2,40	Overgang - Tranekær kommune

Opmåling er sket efter eksisterende projekt.

Rudkøbing- og Tranekær Kommune administrerer hver sin strækning af vandløbet.

Bregnemose-Afløbet er målsat til G : æstetisk tilfredsstillende.

Vandløb nr. 10: Bregnemosen



Kortbilag til Rudkøbing kommunes vandløbsregulativ

Mål 1 : 4000



Kort nr. 10A
Nov. 1997